

# おすすめ物件

**中古マンション 松山市**  
**4LDK** **ダイヤパレス若草町**  
 ・松山市若草町6-3・専有面積/73.71㎡  
 (22.29坪)・バルコニー面積/23.79㎡・SRC造  
 14階建て5階部分・平成8年1月築・本町四丁  
 目電停まで徒歩3分・管理費10,500円/月・修  
 繕積立金11,400円/月・管理形態/日勤・駐車  
 場8,000円/月・味酒小、勝山中

事前に連絡ください。  
 内覧可能です。

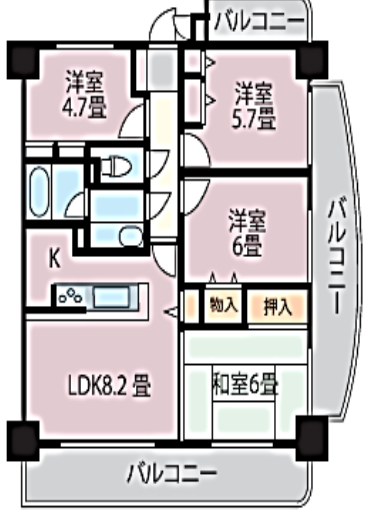
**2,050万円** (税込)

**ダイヤパレス東雲** **2,250万円**

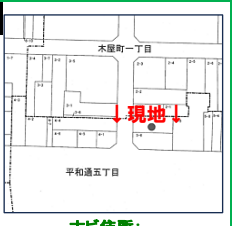
専有面積：83.3㎡ (25.19坪)  
 バルコニー面積：83.3㎡ (25.19坪)  
 築年月：平成9年12月築  
 構造：SRC造15階建(14階部分)  
 間取り：3LDK **現空家**  
 管理費：11,600円/月  
 修繕積立金：8,150円/月  
 駐車区：東雲小/東中  
 交通：警察署前電停徒歩約3分  
 東雲前バス停徒歩約2分



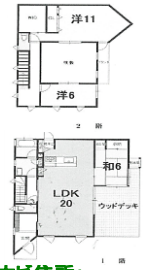
●●●R5.1月リフォーム済●●●  
 キッチン・浴室・トイレ・  
 洗面台・室内建具交換・床・フローリング貼替  
 LDK拡張工事・ハウスクリーニング  
 各種設備点検・ガラストップコンゴ  
 給湯器設置・全室クロス張替え



**平和通5丁目**  
**1,384万円**  
 土地 99.50㎡ (30.09坪)  
 坪単価 @46万円  
 用途地域 近隣商業地域  
 建ぺい率 80%  
 容積率 300%  
 学区 味酒小/勝山中  
 交通 本町四丁目バス停徒歩約1分  
**更地**  
 詳細 建築条件無



**●愛光町●**  
**2,680万円**  
 土地 132.43㎡ (40.06坪)  
 建物 111.78㎡ (33.81坪)  
 築年 平成16年6月築  
 間取り 3LDK  
 学区 味酒小/城西中  
 P **P1台可**  
 交通 宮田町電停徒歩約10分  
 閑静住宅地  
 詳細 庭をいじれば P2台可能



**★新築★吉藤3丁目●**  
**2,998万円**  
 土地 133.77㎡ (40.46坪)  
 建物 103.02㎡ (31.16坪)  
 築年 令和6年4月完成予定  
 間取り 4LDK  
 学区 潮見小/鴨川中  
 P 2台可  
 交通 鴨川団地前徒歩約6分  
**太陽光発電**  
**●小学校徒歩約5分●**  
**スーパー日東すぐ！**



**◆南町1丁目◆**  
**2,200万円**  
 土地 147.84㎡ (44.72坪)  
 坪単価 @49.2万円  
 用途地域 第一種住居地域  
 建ぺい率 60%  
 容積率 200%  
 学区 道後小/道後中  
 交通 県民文化会館前バス停徒歩約6分  
**更地**  
 詳細 建築条件無  
 引渡し：令和6年2月以降



●物件をお探しです！ お客様が下記の条件で物件を探しておられます。

お名前	ご希望	ご予算	ご希望～
K様	住宅	2,000万円	本町にお住まいのK様は、 <b>4LDK以上・P2台可能</b> な、中古住宅を城西中学校区で <b>2,000万円位</b> のご予算で中古住宅をお探しです。
H様	住宅	2,500万円	清水町にお住まいのH様は、 <b>4LDK以上・P2台可能</b> な、中古住宅を勝山中校区で <b>2,500万円位</b> のご予算で探しています。
Y様	マンション	2,000万円	菅町にお住まいのY様は、 <b>3LDK以上</b> の中古マンションを勝山校区で <b>2,000万円位</b> のご予算で探しています。
I様	マンション	1,400万円	味酒町にお住まいのI様は、 <b>2LDK以上</b> の中古マンションを勝山校区で <b>1,400万円位</b> のご予算で中古住宅をお探しです。
S様	土地	1,500～1,600万円	木屋町にお住まいのS様は、なるべく <b>城西中学校区に近いところ</b> で <b>土地面積4.0坪</b> くらいで <b>ご予算1,500万円～1,600万円位</b> でお探しです。



愛媛県知事(4)4798号  
 松山市正門寺3丁目7-26  
**(有)えひめ住まい情報プラザ**  
 TEL 990-6080  
 FAX 990-6070



広告有効期限：令和6年2月29日