

★ おすすりめ物件 ★

随時ご案内できますので
お気軽にお問ひ合わせ下さい。
前日の17時までにお電話ください

まずは内覧してみませんか？



藤和空港通ハイタウン 1,599万円

専有面積：67.87㎡ (20.53坪)
専用庭：38.25㎡ (約11坪) 使用料600円/月
築年造：平成4年7月
構造：SRC 12階建1階部分
間取り：3LDK
管理費：7,000円
修繕積立金：9,400円
駐車場：空有6,000円
交通：久保田バス停より徒歩約2分
校区：生石小/西中

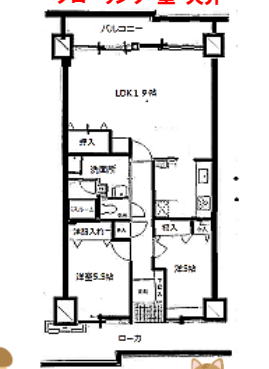


令和4年5月リフォーム
システムキッチン・お風呂新品、クロス張替え、トイレ洗面台・ガラストップコンロ新品、ペット可

住宅ローン
減税
対象物件

サーパス土居田 1,499万円

専有面積：69.64㎡ (21.06坪)
バルコニー面積：8.95㎡
築年月：昭和62年2月築
構造：SRC 10階建6階部分
間取り：2LDK
管理費：4,200円
修繕積立金：7,400円
駐車場：空有5,000円(No.53)
交通：土居田駅より徒歩約5分
校区：たちばな小/雄新中

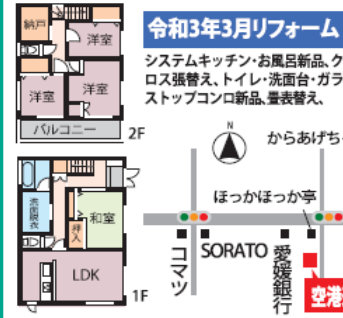


ペット可
来客用駐車場あり

住宅ローン
減税
対象物件

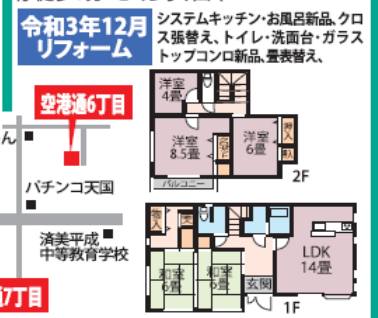
中古住宅 松山市 空港通6丁目 2,349万円

4SLDK 2.349万円
駐車場2台可 生活便利
松山市空港通6丁目20-28
松山市空港通6丁目土地/126.34㎡ (38.21坪)・建物/113.71㎡ (34.39坪)・宅地・建ぺい率60%・容積率200%・木造瓦葺2階建・平成16年11月築・富久口バス停徒歩6分・さくら小、西中



中古住宅 松山市 空港通7丁目 2,649万円

4SLDK 2.649万円
駐車場2台可 生活便利
松山市空港通7丁目13-15
松山市空港通7丁目土地/167.77㎡ (50.75坪)・建物/140㎡ (42.35坪)・宅地・建ぺい率60%・容積率200%・木造瓦葺2階建・平成13年11月築・富久口バス停徒歩6分・さくら小、西中



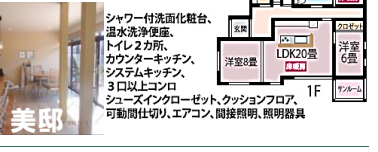
中古住宅 松山市 北高院町 2,149万円

5LDK 2.149万円
駐車場2台可 バリアフリー
松山市北高院町
土地/195.99㎡ (59.28坪)
建物/138.55㎡ (41.91坪)
宅地・第一種中高層住居地域
建ぺい率60%・容積率200%
温水洗浄便座、トイレ2カ所、システムキッチン、3口以上コンロ、全居室収納
昭和53年4月築
NTT研修センター前/バス停まで徒歩1分
味生小、津田中



中古住宅 松山市 南江戸4丁目 5,500万円

5SLDK 5,500万円
松山市南江戸4丁目
土地/314.26㎡ (95.06坪)・建物/181.20㎡ (54.81坪)
宅地・第一種住居地域・建ぺい率60%・容積率160%
木造瓦葺2階建・昭和57年4月築
丸山バス停まで徒歩2分・新3小、城西中
3車庫3台可 間断的な南向き サウナルーム
バリアフリー 二世帯向き 広庭園
カーポートの付くモーター車専用



中古住宅 松山市 南江戸4丁目

2,149万円
美邸
シャワー付洗面化粧台、温水洗浄便座、トイレ2カ所、カウンターキッチン、システムキッチン、3口以上コンロ、シューズインクローゼット、クッションフロア、可動間仕切り、エアコン、間接照明、照明器具



※ローン事前審査もお手伝い致します。お気軽にご相談下さい!!

※売却済の場合はご了承下さい。

*間取り等については、現況と多少異なる場合があります。

その際は現況を優先させていただきます。(取引態様：仲介)

※掲載物件は全て仲介です※

藤和空港通ハイタウン 1,599万円
お支払い例

自己資金	99万円	月々
借入金	1,500万円	
	(諸経費別途)	¥43,755

★ボーナス支払いなし ★金利1% ★35年ローン

無料査定致します

極秘

物件所在地	
所有者氏名	TEL
物件概要	A・土地 B・建物 C・マンション D・その他()
土地面積	約 坪
土地形状	()
建物面積	1階約 坪 2階約 坪
間取り	築後 年
構造	



広告有効期限 2022年12月25日

愛媛県知事(4)4798号

〒790-0904 松山市正円寺3丁目7-26

(有)えひめ住まい情報プラザ

http://www.sumaijohoplaza.com

TEL 990-6080