

# ★ おすすめ物件 ★

随時ご案内できますので  
お気軽にお問い合わせ下さい。  
前日の17時までにお電話ください

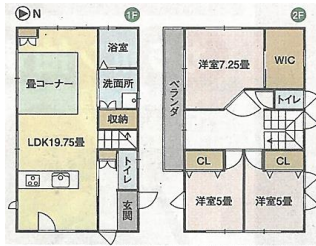
まずは  
内覧してみませんか？



## 高野町

2,250 万円

土地：132.14㎡ (39.97坪)  
建物：99.36㎡ (30.05坪)  
築年月：平成25年12月築  
構造：木造2階建  
間取り：3SLDK  
駐車場：2台可  
交通：高野バス停より徒歩約3分  
校 区：湯山小/湯山中



現空家  
オール電化

ナビ 松山市高野町36-24

## 畑寺3丁目

1,280 万円

土地：102.92㎡ (31.13坪)  
建物：109.92㎡ (33.25坪)  
築年月：昭和52年9月築  
構造：木造2階建  
間取り：3DK  
駐車場：2台可  
交通：畑寺バス停より徒歩約4分  
校 区：北久米小/桑原中



現空家  
★フルリノベーション★  
ドラックストアmac徒歩約3分

ナビ 松山市畑寺3丁目7-1

## 東野5丁目

3,750 万円

土地：254.28㎡ (76.91坪)  
建物：157.81㎡ (47.73坪)  
築年月：平成9年6月築  
構造：木造2階建  
間取り：5SLDK  
駐車場：1台可  
交通：東野バス停より徒歩約5分  
校 区：桑原小/桑原中



現空家  
庭をいろえば  
P2台可

ナビ 松山市東野5丁目5-1

## 新築●南町1丁目●

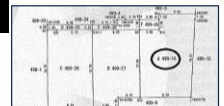
3,890 万円

土地 124.27㎡ (37.59坪)  
建物 98.54㎡ (29.80坪)  
築年 令和6年2月築  
間取り 4SLDK  
学校区 道後小/道後中  
P 3台可  
交通 県民文化会館前バス停徒歩約6分  
詳細 閑静住宅地  
設備保証付

## ◆◆南町1丁目◆◆

1,980 万円

土地 147.84㎡ (44.72坪)  
坪単価 @44.27万円  
用途地域 第一種住居地域  
建ぺい率 60%  
容積率 200%  
学校区 道後小/道後中  
交通 県民文化会館前バス停徒歩約6分  
更地  
詳細 建築条件無  
引渡し：令和6年2月以降



ナビ住所：松山市南町1丁目1-16

## ♥東野6丁目♥

190 万円

●専有面積：18.36㎡ (5.55坪)  
●バルコニー：㎡  
●平成元年11月築、ワンルーム  
●交通：畑寺一丁目バス停より徒歩約9分  
●RC造5階建3階部分  
●管理費：3,000円/月  
●修繕積立金：4,980円/月  
現空家  
南面バルコニー  
ラ・パル・アド・アパイル  
北：東野6丁目5-28

## ♥石手4丁目♥

390 万円

●専有面積：62.03㎡ (18.76坪)  
南面バルコニー  
●昭和49年2月築、2LDK  
●交通：石手4丁目バス停より徒歩約3分  
●RC造4階建3階部分  
●管理費：6,300円/月  
●修繕積立金：8,700円/月  
現空家・角部屋  
きれいに使用されています  
ドミール道後  
北：石手4丁目5-4

## ◆◆上市2丁目◆◆

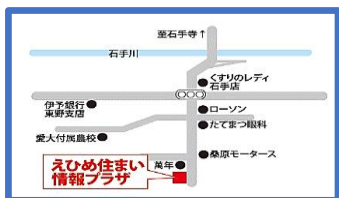
2,933 万円

土地 215.48㎡ (65.18坪)  
坪単価 @45万円  
用途地域 第一種中高層住居地域  
建ぺい率 60%  
容積率 200%  
学校区 道後小/道後中  
交通 道後姫塚バス停徒歩約4分  
詳細 建築条件無  
北：上市2丁目3-1

●物件をお探します！

お客様が下記の条件で物件を探しておられます。

お名前	ご希望	ご予算	ご希望
K様	住宅	2,000万円	正円寺にお住まいのK様は、4LDK以上・P2台可能な、中古住宅を桑原校区で2,000万円位のご予算で中古住宅をお探します。
T様	住宅	1,800~2,000万円	祝谷にお住まいのT様は、温築小校区で中古住宅をご予算1,800万円~2,000万円位でお探します。古くてもかまいません。
M様	土地	2,000~2,500万円	石手にお住まいのM様は、道後小校区で土地面積40坪くらいでご予算2,000万円~2,500万円位でお探します。
I様	マンション	1,800万円	竹原にお住まいのI様は、石井校区で2LDK以上の中古マンションを1,800万円位のご予算で探しています。



愛媛県知事(4)4798号

松山市正円寺3丁目7-26

(有)えひめ住まい情報プラザ

TEL 990-6080

FAX 990-6070

